

N. **174** del 16-09-2010

OGGETTO Riorganizzazione della struttura organizzativa. Modifica deliberazione G.C. n°98 del 18 Maggio 2010.

L'anno duemiladieci, addì sedici del mese di settembre alle ore 12:00 e segg., nel Comune di Guspini, nella Sede Municipale, si è riunita la Giunta Comunale nelle persone dei Signori:

PINNA ROSSELLA	SINDACO	P
LISCI ALBERTO	VICE SINDACO	P
ATZORI DARIO	ASSESSORE	P
DESSI ROSSELLA	ASSESSORE	P
GARAU SANDRO RENATO	ASSESSORE	P
OLLA ENRICA	ASSESSORE	P
SERPI ALDO BRUNO	ASSESSORE	P

risultano presenti n. 7 e assenti n. 0.

Presiede la seduta il SINDACO, **PINNA ROSSELLA**.

Assiste il SEGRETARIO COMUNALE, SESTA CARLA.

LA GIUNTA COMUNALE

Viste le deliberazioni n° 231 del 17 dicembre 2009 e n° 98 del 18 Maggio 2010 con le quali la Giunta Comunale a seguito del programma di collocamento in pensione di alcuni dipendenti, ha effettuato una revisione dell'organizzazione dell'Ente al fine di conferire alla struttura profili professionali adeguati alle esigenze in relazione agli effettivi fabbisogni ed in funzione degli obiettivi programmatici ha proceduto con la prima deliberazione alla modifica della struttura organizzativa e della pianta organica e con la seconda nel confermare la struttura organizzativa ha modificato la pianta organica;

Considerato - che la creazione delle Aree all'interno della struttura amministrativa dell'Ente ha lo scopo di accorpate servizi/settori per attività omogenee;

- che la vigente struttura organizzativa è ripartita in sette Direzioni e in complessivi 14 Settori;

- che in alcune Aree della Struttura Organizzativa vi sono settori che gestiscono attività che più si addicono ad altre aree;

Preso atto nello specifico che attualmente fanno capo alla Direzione "Area Demografici, Attività Produttive, Sviluppo Locale, Beni e Attività Culturali" i seguenti settori:

- Settore Demografici;
- Settore Sviluppo Locale Agricoltura, Beni e Attività Culturali, Turismo, Comunicazione;
- Settore Attività Produttive;
- Settore Beni Ambientali;

Considerato che il "Settore Sviluppo Locale Agricoltura, Beni e Attività Culturali, Turismo, Comunicazione" ha tra i suoi compiti anche quello della promozione del territorio e del

Patrimonio Culturale – Archeologico – Minerario; che questi compiti ben si conciliano con le attività afferenti alla Direzione “Innovazione - Sistemi Informativi - E-Government in quanto entrambi i settori sono entità di ricerca e sviluppo in ambito innovativo, tecnologico, gestionale del patrimonio culturale dell’Ente

Dato atto che il “Settore Beni Ambientali” è sempre stato sotto la Direzione dell’Area Tecnica e solo con la Deliberazione G.C. n. 166 del 02.10.2009 è stato attribuito ad altra Direzione. Che le attività assegnate a questo Settore ben si conciliano con le quelle afferenti la Direzione “Tecnica” anche per la presenza di tutto un insieme di professionalità (Ingegneri, Geometri e Operai di diverse qualifiche) che permettono uno scambio continuo di competenze;

Ritenuto pertanto necessario modificare ulteriormente la struttura organizzativa al fine di creare omogeneità tra le attività afferenti i rispettivi settori di appartenenza procedendo quindi nello specifico allo spostamento dei seguenti settori:

- 1) “Sviluppo Locale Agricoltura, Beni e Attività Culturali, Turismo, Comunicazione” attualmente sotto la Direzione dell’ “Area Demografici, Attività Produttive, Sviluppo Locale, Beni e Attività Culturali” sarà assegnato alla Direzione “Innovazione - Sistemi Informativi - E-Government”.

Con la seguente precisazione:

- con successivo atto, le attività relative all’Agricoltura saranno demandate al Settore Beni Ambientali;
 - con successivo atto, le attività relative alla progettazione e direzione dei lavori delle Opere Pubbliche riguardanti il patrimonio culturale, archeologico e minerario, saranno demandate al settore “Opere Pubbliche” che può contare su uno staff professionalmente e numericamente adeguato per la gestione di tutte le attività connesse;
- 2) “Beni Ambientali” attualmente sotto la Direzione dell’ “Area Demografici, Attività Produttive, Sviluppo Locale, Beni e Attività Culturali” sarà assegnato alla “Direzione Tecnica” con la denominazione “Politiche Ambientali, Energetiche, Agricoltura”;

Ritenuto altresì in conseguenza del riassetto di cui sopra ridefinire le singole aree con i rispettivi settori nel seguente modo:

- DI AREA AMMINISTRATIVA, ALLA PERSONA, PUBBLICA ISTRUZIONE, SPORT - VICESEGRETARIO GENERALE – (Settore Segreteria, Affari Generali, Pubblica Istruzione, Sport; Settore Personale);
- DIREZIONE AREA DEMOGRAFICI, ATTIVITA' PRODUTTIVE - (Settore Demografici, Elettorale; Settore Attività Produttive, SUAP);
- DIREZIONE AREA ECONOMICO FINANZIARIA - (Settore Bilancio, Provveditorato, Economato; Settore Entrate);
- DIREZIONE AREA TECNICA - (Settore Opere Pubbliche; Settore Urbanistica, Edilizia Privata; Settore Patrimonio, Manutenzioni; Settore Politiche Ambientali, Energetiche, Protezione Civile, Agricoltura);
- DIREZIONE AREA CORPO DI POLIZIA MUNICIPALE - (Settore Polizia Municipale);
- DIREZIONE AREA SOCIO ASSISTENZIALE - (Settore Sociale Professionale e Politiche Giovanili);
- DIREZIONE AREA INNOVAZIONE E SVILUPPO - (Settore Sistemi Informativi, e-Government, Comunicazione; Settore Sviluppo Locale, Beni e Attività Culturali, Turismo);

Dato Atto che con deliberazione della G.C. n. 122 del 16.07.2009, “Approvazione funzioni e competenze della Struttura organizzativa” si assegnavano agli uffici le funzioni proprie di ciascun settore e pertanto si procederà con successivo provvedimento alla sua modifica in esecuzione del presente atto;

Dato Atto che con il presente provvedimento non si modifica né la dotazione organica né il numero delle Direzioni, dei Settori e del personale. Trattandosi di una struttura flessibile la stessa muta con il variare dei compiti e dei programmi nel rispetto comunque dell’economicità della

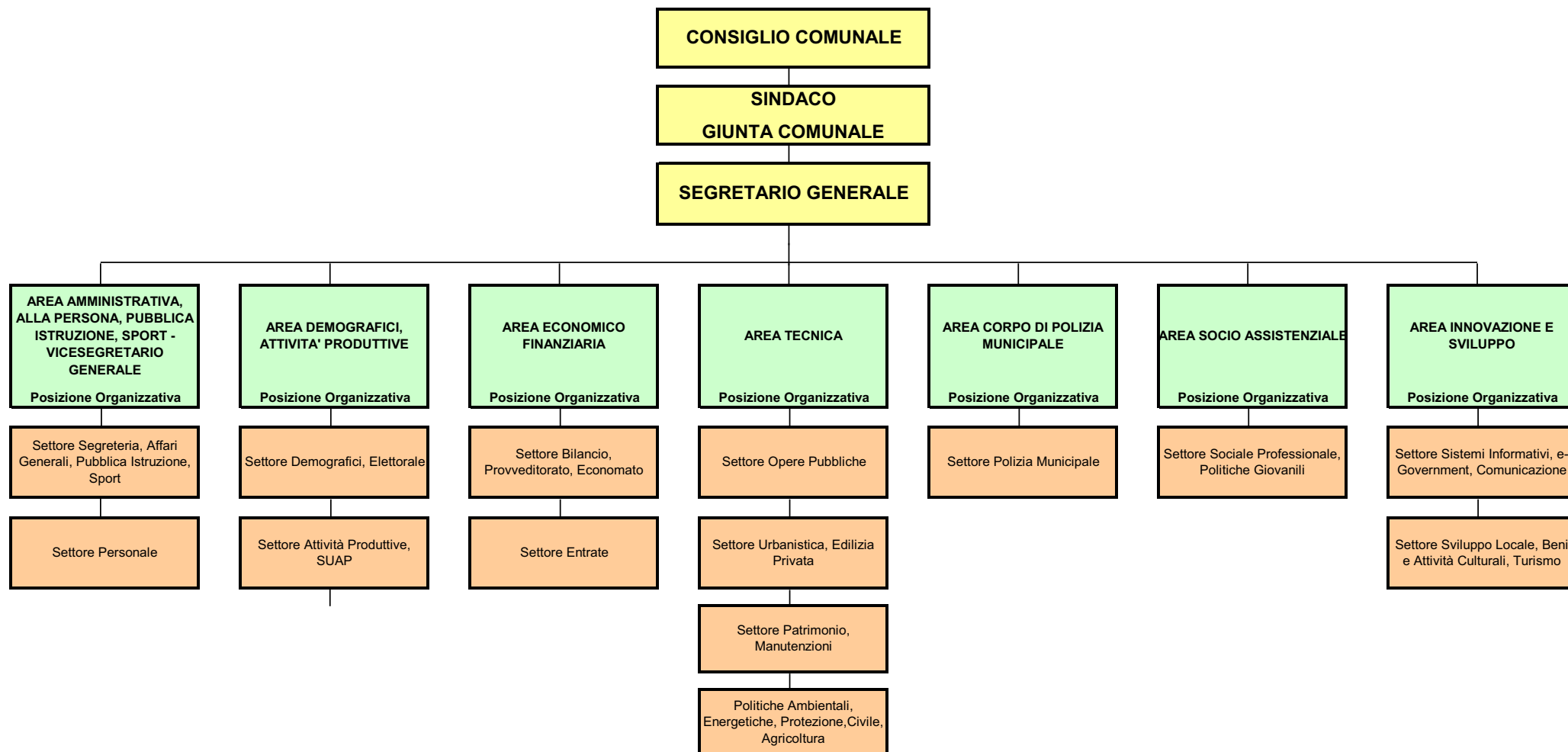
COMUNE DI GUSPINI - DELIBERA DI GIUNTA n.174 del 16-09-2010

gestione secondo i principi di contabilità economica più che finanziaria. Si crea nello specifico solo uno spostamento di Settori tra Direzioni finalizzato a razionalizzare la struttura dell'Ente e a rendere maggiormente omogenei per materia e competenza i settori interessati;

- Dato altresì Atto** che il presente provvedimento è nel pieno rispetto del principio dell'invarianza della spesa;
- Sentiti** alla presenza della Giunta nella riunione del 15 Settembre 2010, il Segretario Generale e tutti i Direttori;
- Dato Atto** che sono rispettate tutte le disposizioni di legge in materia di rispetto del Patto di stabilità, della spesa del personale e dell'incidenza rispetto alle spese correnti, comunque, il presente provvedimento non comporta ulteriore impegno di spesa a carico del bilancio dell'Ente;
- Visto** il D.Lgs. n°267/2000;
- Visto** il D.Lgs n°165/2001;
- Dato Atto** che è stato espresso il parere favorevole del Direttore di Area Amministrativa in ordine alla regolarità tecnica e del responsabile del Servizio Finanziario in ordine alla regolarità contabile, ai sensi del 1° Comma dell'art.49 del D. Lgs. n°267 del 18/08/2000;

DELIBERA

- 1 di prendere atto della premessa e considerarla parte integrante e sostanziale del presente dispositivo.
- 2 di riorganizzare la Struttura Organizzativa adottata con deliberazione della G.C. n° 98 del 18 Maggio 2010, come indicato nella parte dispositiva e approvare la nuova Struttura Organizzativa così come predisposta nell'allegato A "Struttura Organizzativa" e considerarla parte integrante e sostanziale del presente provvedimento che di seguito in sintesi si riassume:
 - AREA AMMINISTRATIVA, ALLA PERSONA, PUBBLICA ISTRUZIONE, SPORT - VICESEGRETARIO GENERALE – (Settore Segreteria, Affari Generali, Pubblica Istruzione, Sport; Settore Personale);
 - DIREZIONE AREA DEMOGRAFICI, ATTIVITA' PRODUTTIVE - (Settore Demografici, Elettorale; Settore Attività Produttive, SUAP);
 - DIREZIONE AREA ECONOMICO FINANZIARIA - (Settore Bilancio, Provveditorato, Economato; Settore Entrate);
 - DIREZIONE AREA TECNICA - (Settore Opere Pubbliche; Settore Urbanistica, Edilizia Privata; Settore Patrimonio, Manutenzioni; Settore Politiche Ambientali, Energetiche, Protezione Civile, Agricoltura);
 - DIREZIONE AREA CORPO DI POLIZIA MUNICIPALE - (Settore Polizia Municipale);
 - DIREZIONE AREA SOCIO ASSISTENZIALE - (Settore Sociale Professionale e Politiche Giovanili);
 - DIREZIONE AREA INNOVAZIONE E SVILUPPO - (Settore Sistemi Informativi, e-Government, Comunicazione; Settore Sviluppo Locale, Beni e Attività Culturali, Turismo);
- 3 di confermare la vigente Pianta Organica del personale dipendente adottata con deliberazione della G.C. n° 98 del 18 Maggio 2010, e considerare l'allegato B parte integrante e sostanziale del presente provvedimento;
- 4 di procedere con successivo atto alla modifica della deliberazione della G.C. n. 122 del 16.07.2009, " Approvazione funzioni e competenze della Struttura organizzativa";
- 5 di trasmettere il presente provvedimento alle OO.SS.





COMUNE DI
GUSPINI

SETTORE PERSONALE

Allegato B)

allegato alla Deliberazione

G.C. n. 174 del 16.09.2010

PIANTA ORGANICA

DEL PERSONALE DIPENDENTE



COMUNU DE GUSPINI

PROVINTZIA DE SU
CAMPIDANU DE MESU



COMUNE DI GUSPINI
PROVINCIA DEL MEDIO CAMPIDANO
Via Don Minzoni, 10
09036 GUSPINI (VS)
Centralino: 070 97601- Fax: 070 970180
www.comune.guspini.vs.it

DIREZIONE AREA AMMINISTRATIVA, ALLA
PERSONA, PUBBLICA ISTRUZIONE, SPORT
Settore Personale
Tel. 070 9760239
settore.personale@comune.guspini.vs.it

Direttore
Dott.ssa Simonetta Usai
Resp.le del procedimento
Dott.ssa Simonetta Usai
Istruttore direttivo/amm.vo
Dott.ssa Elena Dessi
Redattore
Dott.ssa Simonetta Usai



COMUNE DI GUSPINI

SETTORE PERSONALE

AREA INNOVAZIONE E SVILUPPO

Istruttore Direttivo	D	ex (7 ^a Q.F.)	<i>ANGIUS</i>	<i>Davide</i>
----------------------	---	--------------------------	---------------	---------------

SETTORE SISTEMI INFORMATIVI, e-GOVERNMENT E COMUNICAZIONE

Istruttore Informatico	C	ex (6 ^a Q.F.)	<i>TOLU</i>	<i>Roberto</i>
------------------------	---	--------------------------	-------------	----------------

Istruttore Tecnico di Marketing, Turismo e Comunicazione. P.T. 50% con settore sviluppo	C	ex (6 ^a Q.F.)	<i>GOLA</i>	<i>Elio</i>
---	---	--------------------------	-------------	-------------

SETTORE SVILUPPO LOCALE, BENI E ATTIVITA' CULTURALI, TURISMO

Istruttore Direttivo	D	ex (7 ^a Q.F.)	<i>RUGGERI</i>	<i>SARA</i>
----------------------	---	--------------------------	----------------	-------------

Istruttore Direttivo	D	ex (7 ^a Q.F.)	<i>ORRU'</i>	<i>Enrico</i>
----------------------	---	--------------------------	--------------	---------------

Istruttore Tecnico di Marketing, Turismo e Comunicazione. P.T. 50% con settore sistemi informativi	C	ex (6 ^a Q.F.)	<i>GOLA</i>	<i>Elio</i>
--	---	--------------------------	-------------	-------------

Istruttore	C	ex (6 ^a Q.F.)	<i>SORIGA</i>	<i>Pier Luigi</i>
------------	---	--------------------------	---------------	-------------------

Istruttore	C	ex (6 ^a Q.F.)	<i>PUSCEDDU</i>	<i>Graziella</i>
------------	---	--------------------------	-----------------	------------------

AREA CORPO DI POLIZIA MUNICIPALE

COMUNU DE GUSPINI

PROVINTZIA DE SU
CAMPIDANU DE MESU



COMUNE DI GUSPINI
PROVINCIA DEL MEDIO CAMPIDANO
Via Don Minzoni, 10
09036 GUSPINI (VS)
Centralino: 070 97601- Fax: 070 970180
www.comune.guspini.vs.it

DIREZIONE AREA AMMINISTRATIVA, ALLA
PERSONA, PUBBLICA ISTRUZIONE, SPORT
Settore Personale
Tel. 070 9760239
settore.personale@comune.guspini.vs.it

Direttore
Direttore
Dott.ssa Simonetta Usai
Resp.le del procedimento
Dott.ssa Simonetta Usai
Istruttore direttivo/amm.vo
Dott.ssa Elena Dessi
Redattore
Dott.ssa Simonetta Usai



COMUNE DI GUSPINI

SETTORE PERSONALE

Istruttore Direttivo
Istruttore Direttivo
Agente di Polizia
Agente di Polizia
Agente di Polizia
Agente di Polizia
Agente di Polizia
Agente di Polizia
Agente di Polizia
Agente di Polizia
Agente di Polizia
Agente di Polizia
Agente di Polizia

D	ex (7° Q.F.)	CAEDDU	Danilo
D	ex (7° Q.F.)	Vacante	
C	ex (6° Q.F.)	Vacante	
C	ex (6° Q.F.)	LISCIA	Ginetta
C	ex (6° Q.F.)	SANNA	Carlo
C	ex (6° Q.F.)	SCANU	Massimiliano
C	ex (6° Q.F.)	SCANU	Stefano
C	ex (6° Q.F.)	ZARA	Roberta
C	ex (6° Q.F.)	ANGIUS	Giorgio
C	ex (6° Q.F.)	LOI	Giuseppe Edmondo
C	ex (6° Q.F.)	URRU	Stefano
C	ex (6° Q.F.)	Vacante	
C	ex (6° Q.F.)	Vacante	

COMUNU DE GUSPINI

PROVINTZIA DE SU
CAMPIDANU DE MESU



COMUNE DI GUSPINI
PROVINCIA DEL MEDIO CAMPIDANO

Via Don Minzoni, 10
09036 GUSPINI (VS)
Centralino: 070 97601- Fax: 070 970180
www.comune.guspini.vs.it

DIREZIONE AREA AMMINISTRATIVA, ALLA
PERSONA, PUBBLICA ISTRUZIONE, SPORT

Settore Personale
Tel. 070 9760239
settore.personale@comune.guspini.vs.it

Direttore
Direttore
Dott.ssa Simonetta Usai
Resp.le del procedimento
Dott.ssa Simonetta Usai
Istruttore direttivo/amm.vo
Dott.ssa Elena Dessi
Redattore
Dott.ssa Simonetta Usai



COMUNE DI GUSPINI

SETTORE PERSONALE

AREA AMMINISTRATIVA, ALLA PERSONA, PUBBLICA ISTRUZIONE, SPORT – VICESEGRETARIO GENERALE

Vice Segretario
Funzionario D3 ex (8ª Q.F.) *USAI* *Simonetta*

SETTORE SEGRETERIA, AFFARI GENERALI, PUBBLICA ISTRUZIONE, SPORT

Istruttore Direttivo	D	ex (7ª Q.F.)	<i>FANARI</i>	<i>Gigliola</i>
Istruttore	C	ex (6ª Q.F.)	<i>Vacante</i>	I
istruttore	C	ex (6ª Q.F.)	<i>Nuovo posto - progressione verticale</i>	
Istruttore	C	ex (6ª Q.F.)	<i>Nuovo posto - progressione verticale</i>	
Collaboratore Professionale	B3	ex (5ª Q.F.)	<i>ATZORI</i>	<i>Maria Bonaria</i>
Collaboratore Professionale	B3	ex (5ª Q.F.)	<i>GARAU</i>	<i>Lina</i>
Collaboratore Professionale	B3	ex (5ª Q.F.)	<i>Vacante SERRA</i>	
Collaboratore Professionale	B3	ex (5ª Q.F.)	<i>SPANO</i>	<i>Caterina Margherita</i>
Operatore qualificato	B	ex (4ª Q.F.)	<i>CARRERAS</i>	<i>Basileo</i>
Operatore qualificato	B	ex (4ª Q.F.)	<i>GARAU</i>	<i>Rita</i>
Operatore qualificato	B	ex (4ª Q.F.)	<i>SABA</i>	<i>Susanna</i>
Operatore qualificato	B	ex (4ª Q.F.)	<i>SEDDA</i>	<i>Mariangela</i>

SETTORE PERSONALE

Istruttore Direttivo	D	ex (7ª Q.F.)	<i>DESSI</i>	<i>Elena</i>
Istruttore Contabile	C	ex (6ª Q.F.)	<i>FLORIS</i>	<i>Fabrizio</i>
Collaboratore Professionale	B3	ex (5ª Q.F.)	<i>COCCO</i>	<i>Marilena</i>
Collaboratore Professionale	B3	ex (5ª Q.F.)	<i>MELIS</i>	<i>Maria Laura</i>

COMUNU DE GUSPINI

PROVINTZIA DE SU
CAMPIDANU DE MESU



COMUNE DI GUSPINI
PROVINCIA DEL MEDIO CAMPIDANO
Via Don Minzoni, 10
09036 GUSPINI (VS)
Centralino: 070 97601- Fax: 070 970180
www.comune.guspini.vs.it

DIREZIONE AREA AMMINISTRATIVA, ALLA
PERSONA, PUBBLICA ISTRUZIONE, SPORT
Settore Personale
Tel. 070 9760239
settore.personale@comune.guspini.vs.it

Direttore
Direttore
Dott.ssa Simonetta Usai
Resp.le del procedimento
Dott.ssa Simonetta Usai
Istruttore direttivo/amm.vo
Dott.ssa Elena Dessi
Redattore
Dott.ssa Simonetta Usai



COMUNE DI GUSPINI

SETTORE PERSONALE

AREA SOCIO ASSISTENZIALE

SETTORE SOCIALE PROFESSIONALE, POLITICHE GIOVANILI

Istruttore Direttivo - Assistente Sociale	D	ex (7ª Q.F.)	MANUNZA	<i>Elisabetta</i>
Istruttore Direttivo - Assistente Sociale	D	ex (7ª Q.F.)	FRAU	<i>Martino</i>
Istruttore Direttivo - Assistente Sociale	D	ex (7ª Q.F.)	CERA	<i>Sara</i>
Istruttore Direttivo	D	ex (7ª Q.F.)	MATTA	<i>Eusebia</i>
Istruttore	C	ex (6ª Q.F.)	SERPI	<i>Massimiliana</i>

COMUNU DE GUSPINI

PROVINTZIA DE SU
CAMPIDANU DE MESU



COMUNE DI GUSPINI
PROVINCIA DEL MEDIO CAMPIDANO

Via Don Minzoni, 10
09036 GUSPINI (VS)
Centralino: 070 97601- Fax: 070 970180
www.comune.guspini.vs.it

DIREZIONE AREA AMMINISTRATIVA, ALLA
PERSONA, PUBBLICA ISTRUZIONE, SPORT

Settore Personale
Tel. 070 9760239
settore.personale@comune.guspini.vs.it

Direttore
Direttore
Dott.ssa Simonetta Usai
Resp.le del procedimento
Dott.ssa Simonetta Usai
Istruttore direttivo/amm.vo
Dott.ssa Elena Dessi
Redattore
Dott.ssa Simonetta Usai



COMUNE DI GUSPINI

SETTORE PERSONALE

AREA DEMOGRAFICI, ATTIVITA' PRODUTTIVE

Istruttore Direttivo	D	ex (7ª Q.F.)	<i>PORRU</i>	<i>Mariangela</i>
----------------------	---	--------------	--------------	-------------------

SETTORE DEMOGRAFICI, ELETTORALE

Istruttore	C	ex (6ª Q.F.)	<i>COGONI</i>	<i>Gianna</i>
Istruttore	C	ex (6ª Q.F.)	<i>PUSCEDDU</i>	<i>Angela</i>
Istruttore	C	ex (6ª Q.F.)	<i>SABA</i>	<i>Giorgio</i>
Collaboratore Professionale	B3	ex (5ª Q.F.)	<i>SANNA</i>	<i>Lidia</i>
Operatore qualificato	B	ex (4ª Q.F.)	<i>PORCEDDA</i>	<i>Paola</i>

SETTORE ATTIVITA' PRODUTTIVE, SUAP

Istruttore Direttivo	D	ex (7ª Q.F.)	<i>PUSCEDDU</i>	<i>Alessandro Federico</i>
Istruttore	C	ex (6ª Q.F.)	<i>COCCO</i>	<i>Caterina Angela</i>
Collaboratore Professionale	B3	ex (5ª Q.F.)	<i>PINTORI</i>	<i>Donatella</i>

COMUNU DE GUSPINI

PROVINTZIA DE SU
CAMPIDANU DE MESU



COMUNE DI GUSPINI
PROVINCIA DEL MEDIO CAMPIDANO
Via Don Minzoni, 10
09036 GUSPINI (VS)
Centralino: 070 97601- Fax: 070 970180
www.comune.guspini.vs.it

DIREZIONE AREA AMMINISTRATIVA, ALLA
PERSONA, PUBBLICA ISTRUZIONE, SPORT
Settore Personale
Tel. 070 9760239
settore.personale@comune.guspini.vs.it

Direttore
Direttore
Dott.ssa Simonetta Usai
Resp.le del procedimento
Dott.ssa Simonetta Usai
Istruttore direttivo/amm.vo
Dott.ssa Elena Dessi
Redattore
Dott.ssa Simonetta Usai



COMUNE DI GUSPINI

SETTORE PERSONALE

AREA ECONOMICO FINANZIARIA

Funzionario	D3	ex (8ª Q.F.)	<i>Vacante</i>	
Istruttore Direttivo	D	ex (7ª Q.F.)	<i>SABA</i>	<i>Valter</i>

SETTORE BILANCIO, PROVVEDITORATO / ECONOMATO

Istruttore Direttivo	D	ex (7ª Q.F.)	<i>Vacante</i>	
Istruttore Contabile	C	ex (6ª Q.F.)	<i>MURU</i>	<i>Sergio</i>
Istruttore Contabile	C	ex (6ª Q.F.)	<i>SORIGA</i>	<i>Daniele</i>
Istruttore	C	ex (6ª Q.F.)	<i>SIDDI</i>	<i>Marco</i>
Collaboratore Professionale	B3	ex (5ª Q.F.)	<i>Vacante</i>	
Collaboratore Professionale	B3	ex (5ª Q.F.)	<i>PINTORI</i>	<i>Maria Caterina</i>

SETTORE ENTRATE

Istruttore Direttivo	D	ex (7ª Q.F.)	<i>VIRGILIO</i>	<i>Libero</i>
Istruttore	C	ex (6ª Q.F.)	<i>Nuovo posto - progressione verticale</i>	
Collaboratore Professionale	B3	ex (5ª Q.F.)	<i>FOIS</i>	<i>Luca</i>
Collaboratore Professionale	B3	ex (5ª Q.F.)	<i>MOCCI</i>	<i>Paolo</i>

N°1 posto di Cat.B3 da sopprimere a seguito di

Progressione Verticale

COMUNU DE GUSPINI

PROVINTZIA DE SU
CAMPIDANU DE MESU



COMUNE DI GUSPINI
PROVINCIA DEL MEDIO CAMPIDANO

Via Don Minzoni, 10
09036 GUSPINI (VS)
Centralino: 070 97601- Fax: 070 970180
www.comune.guspini.vs.it

DIREZIONE AREA AMMINISTRATIVA, ALLA
PERSONA, PUBBLICA ISTRUZIONE, SPORT

Settore Personale
Tel. 070 9760239
settore.personale@comune.guspini.vs.it

Direttore
Direttore
Dott.ssa Simonetta Usai
Resp.le del procedimento
Dott.ssa Simonetta Usai
Istruttore direttivo/amm.vo
Dott.ssa Elena Dessi
Redattore
Dott.ssa Simonetta Usai



COMUNE DI GUSPINI

SETTORE PERSONALE

AREA TECNICA

Funzionario –Ingegnere	D3	ex (8ª Q.F.)	<i>Vacante</i>	
Istruttore Direttivo - Ingegnere	D	ex (7ª Q.F.)	<i>MULAS</i>	<i>Alessandro</i>
Istruttore Direttivo -Ingegnere	D	ex (7ª Q.F.)	<i>Vacante</i>	
Istruttore Direttivo -Ingegnere	D	ex (7ª Q.F.)	<i>Vacante</i>	

SETTORE OPERE PUBBLICHE

Istruttore Direttivo -Ingegnere	D	ex (7ª Q.F.)	<i>BOSCU</i>	<i>Tommaso</i>
Istruttore Tecnico	C	ex (6ª Q.F.)	<i>LODDO</i>	<i>Beniamino</i>
Istruttore	C	ex (6ª Q.F.)	<i>MONTIS</i>	<i>Sergio</i>
Collaboratore Professionale	B3	ex (5ª Q.F.)	<i>CABONI</i>	<i>Rossano</i>

SETTORE URBANISTICA ED EDILIZIA PRIVATA

Istruttore Tecnico	C	ex (6ª Q.F.)	<i>FADDA</i>	<i>Salvatore</i>
Istruttore Tecnico	C	ex (6ª Q.F.)	<i>GARAU</i>	<i>Marino</i>
Istruttore Tecnico	C	ex (6ª Q.F.)	<i>MANCA</i>	<i>Gian Luigi</i>
Collaboratore Professionale	B3	ex (5ª Q.F.)	<i>Vacante PUSCEDDU</i>	

SETTORE PATRIMONIO, MANUTENZIONI

Istruttore Tecnico	C	ex (6ª Q.F.)	<i>ATZENI</i>	<i>Mario</i>
Istruttore Tecnico	C	ex (6ª Q.F.)	<i>COCCO</i>	<i>Antonella</i>
Collaboratore Professionale	B3	ex (5ª Q.F.)	<i>GIORDANO</i>	<i>Angelo</i>
Capo Squadra Muratore	B3	ex (5ª Q.F.)	<i>Vacante VIRDIS</i>	
Operatore qualificato – Muratore	B	ex (4ª Q.F.)	<i>PITTAU</i>	<i>Giuseppe</i>
Operatore qualificato	B	ex (4ª Q.F.)	<i>MOCCI</i>	<i>Efisio</i>
Operatore qualificato	B	ex (4ª Q.F.)	<i>NIOLU</i>	<i>Roberto</i>
Operatore qualificato	B	ex (4ª Q.F.)	<i>FORMENTIN</i>	<i>Stefano</i>

SETTORE POLITICHE AMBIENTALI, ENERGETICHE, PROTEZIONE CIVILE, AGRICOLTURA

Istruttore Tecnico	C	ex (6ª Q.F.)	<i>TUVERI</i>	<i>Pier Nicola</i>
Collaboratore Professionale	B3	ex (5ª Q.F.)	<i>TUVERI</i>	<i>Mauro</i>
Conduttore M.O.C.	B3	ex (5ª Q.F.)	<i>PANI</i>	<i>Bruno</i>
Operatore qualificato	B	ex (4ª Q.F.)	<i>CADEDU</i>	<i>Renato</i>
Operatore qualificato	B	ex (4ª Q.F.)	<i>PIRAS</i>	<i>Giuseppe</i>
Operatore qualificato	B	ex (4ª Q.F.)	<i>SABIU</i>	<i>Bruno</i>
Operatore qualificato - Giardiniere	B	ex (4ª Q.F.)	<i>URRACCI</i>	<i>Giovanni</i>
Operatore qualificato	B	ex (4ª Q.F.)	<i>Vacante ATZENI</i>	

COMUNU DE GUSPINI

PROVINTZIA DE SU
CAMPIDANU DE MESU



COMUNE DI GUSPINI
PROVINCIA DEL MEDIO CAMPIDANO

Via Don Minzoni, 10
09036 GUSPINI (VS)
Centralino: 070 97601- Fax: 070 970180
www.comune.guspini.vs.it

DIREZIONE AREA AMMINISTRATIVA, ALLA
PERSONA, PUBBLICA ISTRUZIONE, SPORT

Settore Personale
Tel. 070 9760239
settore.personale@comune.guspini.vs.it

Direttore

Direttore

Dott.ssa Simonetta Usai
Resp.le del procedimento
Dott.ssa Simonetta Usai
Istruttore direttivo/amm.vo
Dott.ssa Elena Dessi
Redattore
Dott.ssa Simonetta Usai